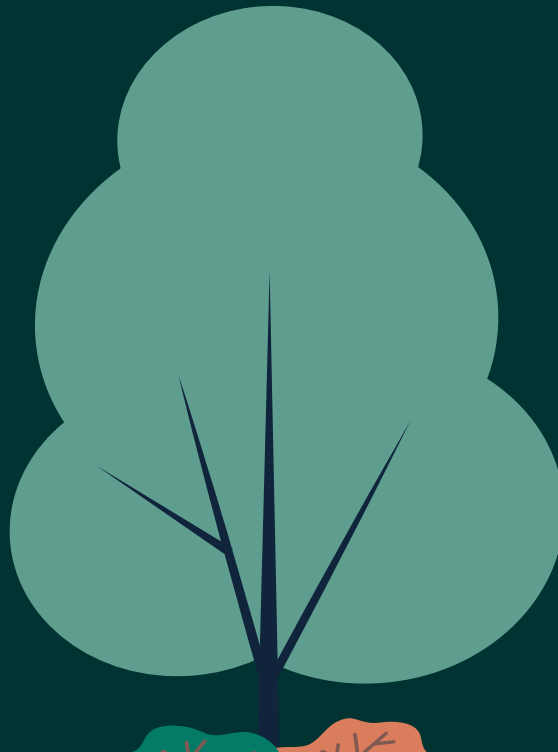

Guide d'entretien

à l'attention des propriétaires

Planification de l'entretien des arbres qui seront plantés sur les propriétés privées dans le cadre du projet de verdissement de l'île de Hull.

2020 - 2023

MERCI!



Cher propriétaire,

Merci d'avoir choisi de prendre part au projet de verdissement de l'île de Hull!

Dans le cadre du projet de verdissement de l'île de Hull, la Ville et le CREDDO planteront un ou plusieurs arbres dans l'emprise municipale de votre terrain. Les frais seront entièrement pris en charge par la Ville.

Les essences proposées ont été sélectionnées dans le but de respecter les caractéristiques de votre terrain et la diversité fonctionnelle.

Plusieurs actions d'entretien peuvent être appliquées pour favoriser le bon déploiement et la santé de l'arbre. Cependant, dans le cadre du projet, les propriétaires doivent en priorité assurer l'arrosage des arbres et ensuite le désherbage si désiré.



COMMENT ARROSER CORRECTEMENT?

En acceptant **un ou plusieurs arbres** dans le cadre de ce projet, le **propriétaire s'engage en retour d'assurer son arrosage et entretien pour un minimum de 2 ans.**

L'arrosage fréquent pour cette période d'adaptation est primordial pour sa survie. Grâce à l'arrosage, l'arbre peut mieux se développer et être plus résistant face aux maladies, aux champignons, aux insectes, et tout autre stress. Pour vous guider dans l'entretien, voici quelques indications qui pourront vous aider :



FRÉQUENCE D'ARROSAGE

1 fois par semaine

QUANTITÉ D'EAU

30 à 50 litres
par arbre



FRÉQUENCE D'ARROSAGE

1 fois par semaine

QUANTITÉ D'EAU

30 à 50 litres
par arbre



FRÉQUENCE D'ARROSAGE

jamais

QUANTITÉ D'EAU

aucune



FRÉQUENCE D'ARROSAGE

jamais

QUANTITÉ D'EAU

aucune

LES TECHNIQUES D'ARROSAGE

1

ARROSAGE À PARTIR DE SAUTS OU DE CONTENANTS

Ne pas déverser l'eau d'un seul coup, laisser quelques minutes entre chaque arrosage, laisser imbiber le sol et la cuvette de plantation avant d'ajouter davantage d'eau.

2

ARROSAGE À PARTIR DE SAC D'ARROSAGE

Remplir un sac d'irrigation d'eau qui s'écoule naturellement dans la cuvette de plantation.

3

ARROSAGE À PARTIR D'UN SYSTÈME D'IRRIGATION GOUTTE-À-GOUTTE

Avec un tuyau d'arrosage conçu à cet effet, ouvrez l'eau du robinet extérieur à faible débit et laissez couler pendant environ une heure.

COMMENT DÉSHERBER CORRECTEMENT ?

Le désherbage consiste à retirer manuellement les plantes ou herbes qui poussent à la base de l'arbre. L'objectif est d'offrir à l'arbre l'opportunité de profiter pleinement **de l'eau** et **des nutriments** disponibles, ainsi que **de l'ensoleillement** et **d'espace** pour se développer à long terme.

Vous aurez besoin de :



GANTS DE TRAVAIL

“Parce que se relever les manches c’est bien, mais le faire sans se salir les mains, c’est mieux!”



SAC À COMPOSTE OU TOUT AUTRE RÉCIPIENT À CET EFFET

“Parce qu’entretenir ses espaces verts, c’est bien, mais trier ses déchets verts, c’est mieux!”



RÂTEAU DE JARDINAGE

“Parce que retirer les résidus de mauvaises herbes c’est bien, mais laisser les résidus organiques, c’est mieux!”

Quand désherber ?

PRINTEMPS



1 FOIS
par semaine
ou au besoin

ÉTÉ



1 FOIS
par semaine
ou au besoin

AUTOMNE



1 FOIS
par semaine
ou au besoin

DÉBOULONNER LES MYTHES !

LE MYTHE #1

"LES BLESSURES D'UN ARBRE DOIVENT ÊTRE COUVERTES AVEC DES PRODUITS DE RECouvreMENT."

LA RÉALITÉ !

Les recherches ont démontré l'**inefficacité des produits de recouvrement** (type mastics et autres produits cicatrisants) pour traiter la pourriture et les blessures. **L'arbre est autonome**, il gère sa blessure lui-même et **ne nécessite pas l'application de produit de recouvrement pour accélérer sa guérison.**

LE MYTHE #2

"TAILLER LES BRANCHES AU RAS DU TRONC."

LA RÉALITÉ !

Le collet de la branche, la partie de la branche reliée au tronc, ne devrait jamais être endommagé. **En coupant le collet de la branche**, l'arbre court le risque de **contracter des parasites ou des maladies** et risque de **s'exposer à la décomposition.** Il faut donc couper à la limite du collet, sans le retirer.

DÉBOULONNER LES MYTHES !

LE MYTHE #3

*"IL FAUT COUPER
LES BRANCHES
LES PLUS HAUTES."*

LA RÉALITÉ !

Cette pratique est appelée l'**étêtage**, et **contribue à l'affaiblissement de la structure de l'arbre**, il s'en retrouve **plus vulnérable** face aux **ravageurs**, aux **maladies** et aux **caries**.

LE MYTHE #4

*"LES RACINES PEUVENT
FISSURER LES FONDATIONS
D'UNE MAISON."*

LA RÉALITÉ !

Les racines d'un arbre n'essaieront jamais de briser les fondations d'une maison parce qu'elles recherchent des milieux humides où elles pourront trouver les éléments nécessaires à leur croissance soit de l'air, de l'eau et des éléments minéraux. Ce que le béton n'offre pas. **Elles ne fissurent pas l'infrastructure souterraine, elles pénètrent par les ouvertures déjà existantes.**

QUELQUES LIENS UTILES

• **Réglementation de la Ville de Gatineau sur l'eau potable :**

https://www.gatineau.ca/portail/default.aspx?p=guichet_municipal/eau_potable/arrosage_utilisation_exterieure_eau_potable

• **Projet de verdissement de l'île de Hull :**

<http://www.creddo.ca/verdissementhull>

• **Cinq conseils pour entretenir vos arbres durant l'hiver :**

<https://arbrescanada.ca/blogue/prendre-soin-de-vos-arbres-cinq-conseils-pour-entretenir-vos-arbres-durant-lhiver/>



En partenariat avec



POUR TOUTES INFORMATIONS

Olivia Robillard

Chargée de projet en concertation

819 772-4925 poste 228

olivia.robillard@creddo.ca

© 2021 Conseil régional de l'environnement et du développement durable de l'Outaouais,
85 rue Victoria, bureau 116, Gatineau (QC) J8X 2A3. Tous droits réservés.

www.creddo.ca

