

La mutualisation comme cadre de gouvernance pour promouvoir l'émergence et la mise à l'échelle des ouvrages de gestion durable des eaux pluviales

Vers une approche standardisée sur-mesure

PASCALE ROUILLÉ - Les ateliers Ublo

INNOVER AUTOUR DE LA GOUVERNANCE

Hypothèses pour faciliter la mise à l'échelle des pratiques de GDEP

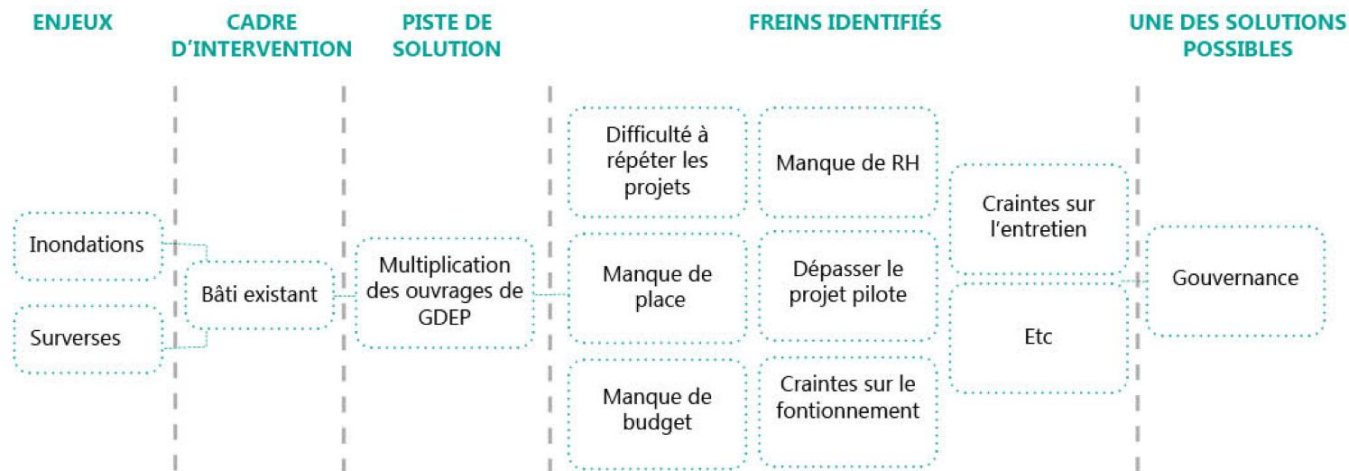
- Dans les villes, 80% du cadre bâti est déjà existant
- Cadre existant souvent complexe
- Interventions actuelles se font majoritairement sur de nouveaux projets ou vastes opérations de rénovation urbaines



INNOVER AUTOUR DE LA GOUVERNANCE

Hypothèses pour faciliter la mise à l'échelle des pratiques de GDEP

- Pourtant, plus gros contributeurs de l'apport en eau dans des réseaux déjà surchargés : cadre bâti existant
- Pourquoi ne sommes-nous pas capables d'intervenir sur ces espaces? Quelles solutions pour y parvenir?



LA MUTUALISATION

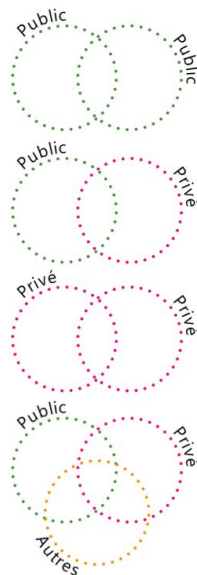
Transversalité et mise en commun des ressources pérennes

Partage de biens et services rendus par ces biens entre min. 2 propriétaires

Partage de biens et services physiques

Partage de biens et services immatériels

Partage des aménagements (biens et services physiques)



Partage des processus et ressources (biens et services immatériels)



Moyens humains

Ressources financières



Ressources matérielles

Savoirs



LA MUTUALISATION

Transversalité et mise en commun des ressources pérennes

Ce partage se fait lors de l'ensemble des phases du projet

Aménagements



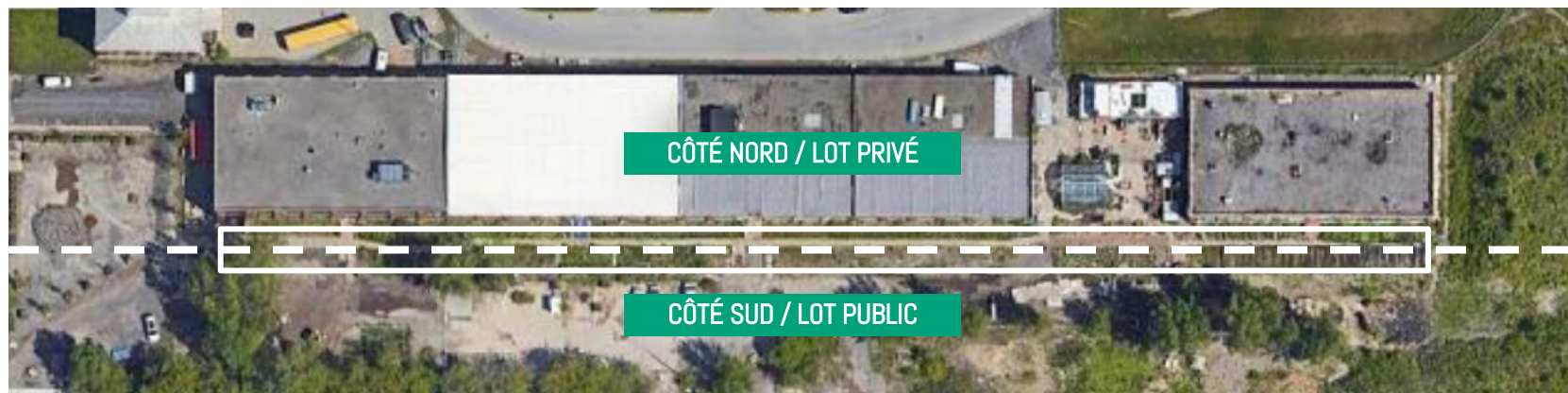
Processus



PREMIER EXERCICE DE MUTUALISATION

Le site

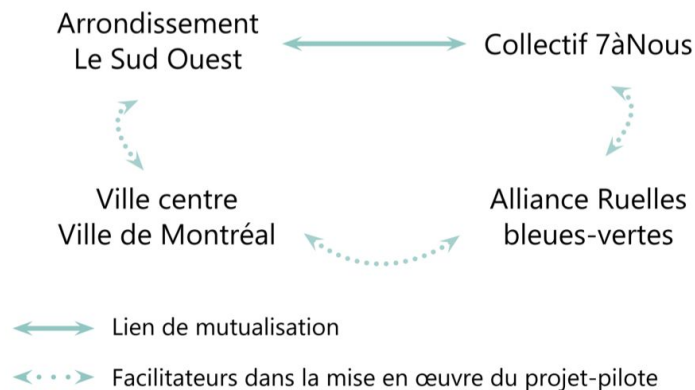
- Cadre bâti existant exigu
- Toit en réfection (+1000 m² imperméable)
- Volonté d'améliorer le cadre de vie
- Patrimoine industriel
- Pas une priorité initiale des acteurs



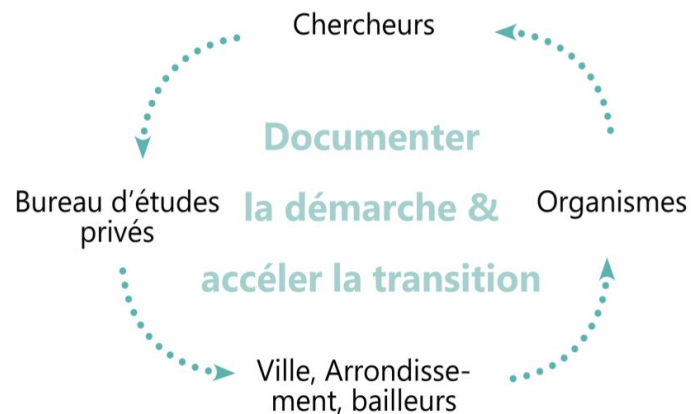
PREMIER EXERCICE DE MUTUALISATION

Les aménagements

Les acteurs impliqués

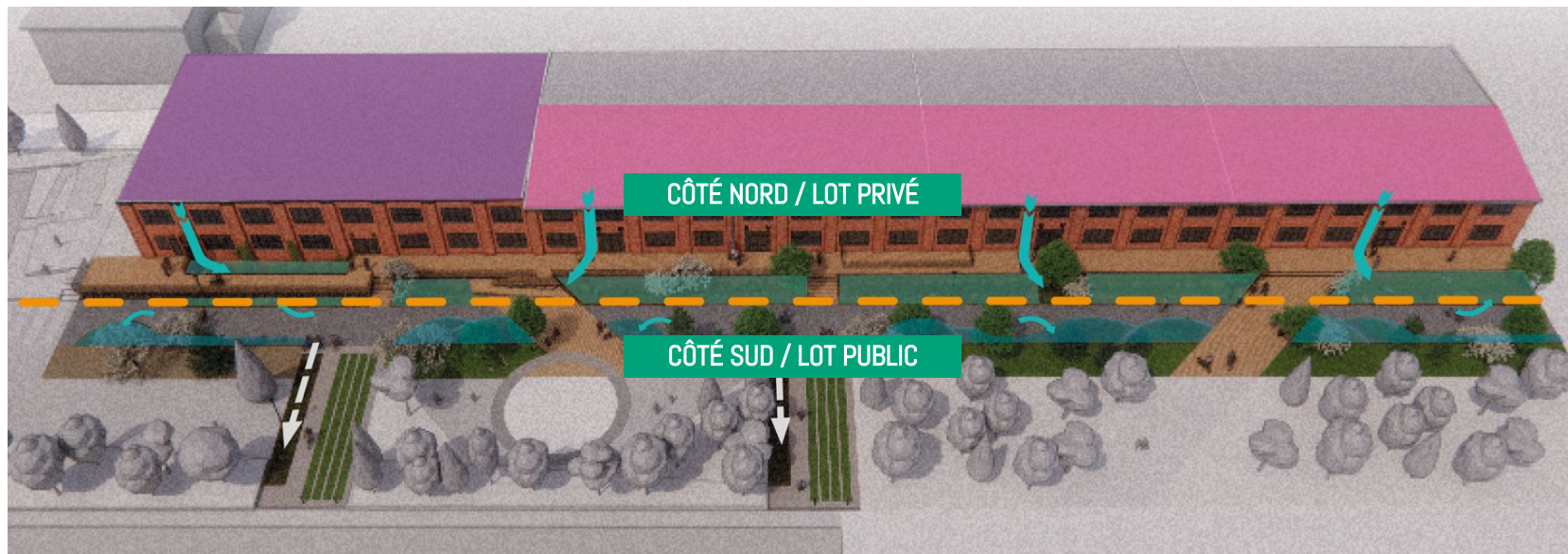


Particularités de ce premier projet



PREMIER EXERCICE DE MUTUALISATION

Les aménagements



PREMIER EXERCICE DE MUTUALISATION

Activités réalisées en commun



Les différentes parties prenantes réunies pour la recherche de consensus autour du guide d'entretien

PROCESSUS COMMUN

- Études
- Plans et devis
- Autorisations
- Entente
- Guide d'entretien
- Plantation participative
- Veille scientifique citoyenne
- Communication

PARTICULARITÉS

- Pas d'octroi de contrats communs
- Pas de stratégie financière commune
- Pas de ressources humaines communes
- Pas de gestion de projet partagé

LA MUTUALISATION ET L'AVANCEMENT DES PRATIQUES

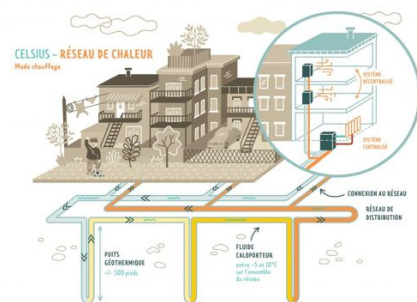
SOMMET
évo
2023



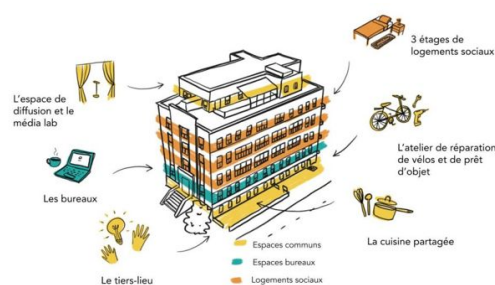
LA MUTUALISATION

Des cas pertinents

Géothermie partagée



Les Ateliers de la Transition



Mutualisation de flottes Mutualisation des stationnements de véhicules



POUR ALLER + LOIN

Vers une démarche standardisée et des aménagements sur-mesure

Des pistes d'améliorations



Moyens humains

Permettre la mise en commun des ressources humaines pour éviter la multiplication des dépenses



Ressources financières

Trouver des moyens pour co-financer toutes les étapes de la mutualisation



Savoirs

Mettre en place des outils pour permettre la mise en commun des expériences et expertises

POUR ALLER + LOIN

Vers une démarche standardisée et des aménagements sur-mesure



Plantations citoyennes sur la ruelle

Mais aussi développer des outils visant à :

- Évaluer si la mutualisation est la bonne solution à mettre en œuvre en fonction du contexte
- Standardiser/normaliser les processus menant aux ententes de mutualisation
- Développer des aménagements sur-mesure, pour des projets vraiment adaptés aux sites et à leurs usages

GARDONS LE CONTACT!

SOMMET
évo
2023

Ruelle bleu-verte



Centre d'écologie
urbaine de Montréal

Plantation collective

Bâtiment 7 dans Pointe-Saint-Charles



L'Alliance Ruelles bleues-vertes et Les Ateliers Ublo

4700 Rue Sainte Catherine Est, Montréal, QC, Canada
H1V 1Z2

www.lesateliersublo.com

Pascale Rouillé, Urbaniste OUQ/OPQU, M.Urb.

Présidente

514 257-8557 | #101